

Haus Bornholm, Whg. 18

ca. 60m², 3 Räume

Babendörpstieg / Bi de Süd 17/19, Nieblum



Bornholm - wohnen unter Reet in parkähnlichem Garten im alten Ortskern von Nieblum.

Die Immobilie verteilt sich über 1.OG und 2.OG.

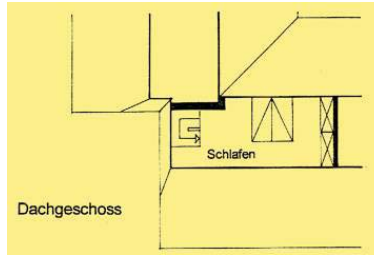
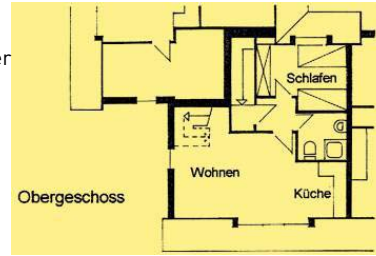
Die Häuser Bornholm sind zwei 1985 errichtete Ferienanlagen unter Reet mit fünf Hausscheiben bzw. acht Appartements, welche zwar zentral in Nieblum erbaut wurden, durch den großzügigen, parkähnlichen Garten jedoch absolut ruhig liegen. Die Wohnung 18 liegt im Ober- und Dachgeschoß des Hauses Bornholm 1 und bietet Ihnen 3 Zimmer mit einer Wohnfläche von ca. 70qm.

Die Sitzgruppe im Wohnzimmer.



Blick zur 2003 neu installierten Einbauküche, der Essplatz davor

Im Obergeschoß befinden sich ein Wohnzimmer mit Schlafcouch und integrierter Küche und einem Schlafzimmer mit Doppelbett.



Im Dachgeschoß befindet sich ein Schlafzimmer mit Doppelbett.

Merkmale und Hausausstattung

Backofen	Kleinkindergerecht
Garten/Liegewiese	Parkplatz
Geschirrspüler	TV
Kinderhochstuhl	Telefon
Kleinkinderbett	Waschmaschine
Weiteres: Immobilie inkl. Einrichtung: 5 Schlafplätze	

Raumaufteilung

2 Schlafräume
1 Wohnraum
1 Küchenzeile

Bettenaufteilung

2 Doppelbetten
1 weiterer Schlafplatz



Kaufpreis

145.000,00 EUR

Sämtliche mit dem Ankauf verbundenen Kosten und die Maklercourtage von 5 % zuzügl. MwSt. trägt der Käufer.

Irrtümer vorbehalten!